

B4545 MFP

OKI
PRINTING SOLUTIONS



Excelente desempenho e funcionalidade em um multifuncional monocromático para pequenos grupos de trabalho.





Mais recursos e maior facilidade de uso que em qualquer outro multifuncional para pequenos e médios grupos de trabalho

O B4545 MFP da OKI Printing Solutions é perfeito para os pequenos e médios grupos de trabalho.

Este multifuncional possui um design robusto e um completo conjunto de recursos, promovendo um fluxo de trabalho mais tranquilo e uma ótima relação custo x benefício. Graças aos mais diversos recursos presentes em um único equipamento, o B4545 MFP ajuda a otimizar seu orçamento. Além disso, suas dimensões reduzidas permitem que você utilize o espaço do escritório de maneira mais eficiente.

Digitalização frente-verso em cores – Digitalize ambos os lados de uma página — em preto e branco ou em cores — de maneira fácil e automática. A alimentação de documentos com inversão automática (RADF) do B4545 MFP pode operar com até 50 documentos frente-verso. Após a digitalização, você pode salvar o arquivo eletrônico em uma pasta para uso posterior ou distribuí-lo por e-mail ou fax, tudo isso sem precisar de um PC.

No modo Cópia, você pode copiar ambos os lados de um documento na mesma página, como também imprimir folhas em ambos os lados, em preto e branco, com a unidade frente-verso opcional.

O máximo em praticidade – Para compartilhar e transportar documentos sem a necessidade de um PC ou notebook, o B4545 MFP permite que você use dispositivos de memória USB portáteis. Basta conectar o seu “pen-drive” USB no encaixe dianteiro

do MFP para digitalizar documentos impressos, salvar os arquivos eletrônicos no mesmo e levá-lo em uma viagem a trabalho ou para um escritório doméstico.

Um teclado QWERTY completo – O B4545 MFP simplifica o envio de e-mails, fax e a distribuição de arquivos. O painel de controle oferece um teclado familiar para facilitar a digitação, além de um bloco separado para digitação de números. Assim, endereços de e-mail e destinos de rede (LAN) ou fax analógico podem ser digitados de maneira rápida e precisa.

Escolha mais de um destinatário das suas agendas de e-mail, fax ou das suas agendas corporativas compartilhadas (através do LDAP — que acompanha o B4545 MFP), ou simplesmente digite endereços individuais e envie os documentos por e-mail ou fax diretamente do painel de operação.

Faça upgrades à medida que suas necessidades crescem – Se a sua empresa exigir uma mudança, o B4545 MFP acompanha o seu crescimento: acrescente a impressão frente-verso automática¹ e uma segunda bandeja de papel com capacidade para 500 folhas - opcionais. Reduza as despesas com papel, imprimindo em ambos os lados da folha. A capacidade expandida de papel (750 folhas) permite que você produza mais com menos intervenções.

B4545 MFP Monocromático da OKI Printing Solutions: versatilidade incomparável para o máximo de produtividade do seu grupo de trabalho.

Destaques do B4545 MFP:

- **RADF (Reversing Auto Document Feeder)**
 - alimentação de documentos frente-verso
 - capacidade de até 50 folhas para digitalização frente-verso, mesmo em cores
- **Digitalize os arquivos diretamente para o e-mail/rede, para compartilhamento e arquivamento**
- **Uso do protocolo LDAP para acesso a listas corporativas de e-mail (recurso padrão)**
- **Digitalize ou imprima utilizando memórias USB (“pen-drive”)² através de um prático conector dianteiro**
- **Teclado QWERTY completo, simplificando a digitação dos endereços de envio**
- **Pode ser usado em rede sem qualquer configuração adicional**
- **Fax analógico completo**
- **Capacidade para alimentar até 250 folhas (padrão) ou 750 folhas (com bandeja opcional)**
- **Velocidade de impressão/cópia de 21 ppm; tempo de impressão da primeira página inferior a 13 segundos³**
- **Acesso por PIN ao bloqueio do teclado, bloqueio de cópias, controle de envio de e-mails, códigos de cobrança de departamentos e muito mais**
- **Cartucho de toner separado para 6 mil páginas³; cilindro de imagem para 20 mil páginas**
- **Garantia limitada de 1 ano**

¹ Os resultados de velocidade publicados se baseiam em testes de laboratório. Os resultados individuais podem variar.

² Item não fornecido junto com o equipamento.

³ Vida útil estimada com base em 5% de ocupação de páginas tamanho Carta. O B4545 MFP é distribuído com um cartucho de toner inicial para 2.000 páginas.

O Multifuncional Monocromático Digital B4545 MFP garante versatilidade e facilidade de uso para pequenos grupos de trabalho — além de economia para a sua empresa.



O acesso por PIN permite que você controle a maneira como o seu grupo de trabalho utiliza o equipamento. O acesso ao teclado, às cópias e o envio de e-mails é concedido ou restrito a seu critério.

Assuma o controle da maneira como o seu MFP é usado – O B4545 MFP permite que o administrador conceda ou restrinja o acesso de usuários individuais ou grupos à digitalização e/ou às cópias. Basta atribuir códigos de identificação individuais (PINs) ao seu pessoal, de acordo com os direitos de acesso de cada um. Eles podem desbloquear as funções restritas — com a sua permissão — digitando seus códigos PINs no painel de controle do multifuncional.

Reduza seus custos – O B4545 MFP oferece uma excelente relação custo x benefício, além de aumentar sua produtividade:

- Trabalhe com um só equipamento ao invés de um para cada função
- Armazene menos suprimentos de reposição
- Reduza as intervenções dos usuários
- Gerencie menos equipamentos e suprimentos



A excelente relação custo x benefício é outra vantagem do B4545 MFP, possibilitado pelos suprimentos de longa duração em itens separados (os cartuchos de toner e o cilindro de imagem) da OKI Printing Solutions.

Gerenciamento simplificado de documentos – O B4545 MFP é fornecido com um software que permite transformar facilmente pilhas de papéis e fotos em arquivos PDF e JPEG — utilizando o scanner do equipamento — e salvá-los no seu computador para uso posterior.

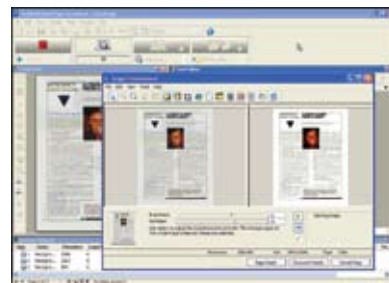
Outro recurso padrão é um programa de reconhecimento óptico de caracteres (OCR) de alta precisão para transformar rapidamente documentos e formulários físicos em documentos eletrônicos para edição, pesquisa e compartilhamento.



O PaperPort® é um aplicativo de digitalização e gestão de documentos que permite digitalizá-los em arquivos eletrônicos.



A digitalização frente-verso permite que você digitalize automaticamente ambos os lados de um documento em cores, criando um arquivo que pode ser compartilhado, enviado por e-mail, importado como imagem e arquivado.



O OmniPage® converte documentos em arquivos eletrônicos editáveis, economizando seu tempo e aumentando sua produtividade.

O **painel de operação** do B4545 MFP coloca todas as funções do multifuncional na ponta dos seus dedos. Ele possui um conjunto claro e organizado de botões de navegação, um visor LCD com iluminação de fundo, um bloco numérico e um teclado QWERTY completo — permitindo a digitação rápida e fácil de endereços de e-mail/fax, códigos e instruções.



Design ergonômico: o painel de operação do B4545 MFP foi projetado para ser familiar e fácil de usar

Funções de fácil acesso: os principais recursos são simples de localizar e programar

Teclado QWERTY padrão: facilita a digitação de endereços de e-mail e da Web

Visor LCD iluminado: simplifica ainda mais a navegação; aumenta a produtividade dos usuários

Bloco numérico: digite números de fax, códigos e quantidades com apenas um toque

B4545 MFP

Especificações

Impressora

- **Velocidade de impressão:** até 21 ppm¹
- **Tempo até a impressão da primeira página:** até 13 segundos¹
- **Resolução de impressão:** 600 x 600 dpi
- **Velocidade do processador:** 92 MHz RISC
- **Ciclo de trabalho:** 12.500 impressões/cópias por mês
- **Conectividade:** Drive portátil USB v2.0; porta USB v2.0; Ethernet 10/100 Base-T (rede)
- **Emulações:** PCL@ 5e, PCL 6; PostScript@ 3™
- **Sistemas operacionais:** Windows@ 98, ME, 2000 e XP
- **Utilitários de rede:** Companion Suite Pro – exibe o status dos suprimentos, digitaliza documentos em cores ou preto e branco e gerencia o envio e recebimento de faxes pela área de trabalho do PC
- **Fontes:** 45 PCL, 35 SG Script, 8 bitmap (PCL 6)
- **Impressão frente-verso:** opcional²

Copiadora

- **Velocidade de cópia:** até 21 cpm¹
- **Tempo até a primeira cópia:** até 11,5 segundos¹
- **Resolução das cópias:** 600 x 600 dpi
- **Dimensionamento das cópias:** 25% a 400%
- **Seleção da quantidade de cópias:** 1-99 ordenadas
- **Modo de cópia de documentos de identidade:** copia ambos os lados de documentos de identidade em uma única página
- **Cópia frente-verso:** opcional (requer a 2ª bandeja de papel opcional instalada)

Scanner

- **Tipo de digitalização:** em cores e preto-e-branco
- **Velocidade de digitalização:** até 5,4 s/página (P&B); 16 s/página (em cores)
- **Resolução de digitalização:** 600 x 2400 dpi
- **Digitalização para o PC:** crie arquivos eletrônicos a partir da cópia física original (acompanha o controlador de digitalização TWAIN; compatível com o Windows)
- **Gerenciamento de agendas de endereços:** LDAP (Protocolo de Acesso a Diretórios) e/ou definido pelo usuário
- **Digitalização para funções:** digitalização para e-mail com acesso por LDAP e sem o PC; para flash drives USB (PDF e TIFF-F); para sites de FTP e discos
- **Driver TWAIN:** Windows 98 e superior
- **Digitalização frente-verso:** padrão
- **Utilitários de rede:** Companion Suite Pro – acesso a recursos e configurações do MFP; configuração da digitalização para FTP e da digitalização para e-mail; aplicação de restrições de digitalização; configuração e gerenciamento de vários perfis de digitalização para FTP

Lembre-se: o seu produto foi desenhado e projetado para operar somente com os suprimentos originais OKI Printing Solutions. O uso de suprimentos não-originais poderá resultar no comprometimento da performance do equipamento, possível redução da durabilidade de suprimentos e peças, entre outros danos não cobertos pela garantia.

Gerenciamento de documentos

- **Utilitários:** Nuance@ PaperPort@ v.9 padrão; impressão em rede; digitalização para OCR (OmniPage@ v.10); digitalização para FTP

Fax

- **Fax Modem:** 33.6 Kbps Super G3
- **Velocidade de transmissão:** 2,5 segundos¹
- **Fax de rede:** Sim
- **Discagens abreviadas:** 10 com um toque
- **Discagens de broadcast:** até 499
- **Memória do fax:** até 500 páginas (8 MB)
- **Funções de fax:** broadcasting, polling, relatório de atividades (envio/recepção), encaminhamento de fax, modo de correção de erros (ECM), lista telefônica (até 500 números), multitarefa
- **Servidor de fax:** T.37

Memória do sistema

- **RAM Padrão/Máxima de tratamento de imagens:** 64 MB
- **Memória de páginas:** até 1.000 páginas (16 MB)

Manuseio do papel

- **RADF do scanner:** capacidade de até 50 folhas tamanho carta/ofício (60 - 90 g/m²)
- **Tamanho mín./máx. de página:** 10,41x14,73 cm / 21,59x35,56 cm
- **Alimentação padrão da impressora:** 250 folhas
- **2ª bandeja de papel (opcional):** 500 folhas (totalizando 750 folhas)
- **Bandeja multifuncional (superior):** folhas avulsas – transparências para retroprojetor, etiquetas de endereçamento, até 21,59 x 29,21 cm
- **Tamanhos de papel:** Carta, A4, Ofício, Executivo, cartões postais de 4" x 6"; Envelopes – B4, C5, DL, Monarch, #10
- **Gramatura do papel:** bandeja principal e 2ª bandeja opcional: 60–90 g/m²; bandeja multifuncional (superior): 60–163 g/m²

Características ambientais

- **Dimensões (L x P x A):** 45,5 cm x 44,5 cm x 52,0 cm
- **Peso:** aproximadamente 14,5 kg
- **Consumo de energia:** 580W em operação, 20W ociosa, 15W no modo de economia de energia
- **Ruído acústico:** em operação: < 65 dB(A); em espera: 0 dB(A)

Garantia

- **Sistema:** 1 ano de garantia limitada⁵

Informações para Compra

Descrição	Nº de peça
B4545 MFP 120V	62427901
Opções	
Bandeja de alta capacidade formato carta	70052101
Bandeja de alta capacidade formato A4	BR10000162
Unidade frente-verso ²	70052201
Suprimentos	
Cartucho de toner	6.000 páginas ³ 52116101
Cilindro de imagem	20.000 páginas ⁴ 56120301
Upgrade de garantia balcão	
Extensão de 1 ano adicional	SV20000124
Extensão de 2 anos adicionais	SV20000125
Upgrade de garantia no local	
Upgrade para atendimento no local ⁵	SV20000120
Extensão de 1 ano adicional com atendimento no local ⁵	SV20000121
Extensão de 2 anos adicionais com atendimento no local ⁵	SV20000123

¹ Os resultados de velocidade publicados se baseiam em testes de laboratório. Os resultados individuais podem variar.

² A unidade frente-verso opcional requer a 2ª bandeja de papel opcional instalada.

³ Vida útil estimada com base em 5% de ocupação de páginas tamanho carta. O B4545 MFP é distribuída com um cartucho de toner inicial para 2.000 páginas.

⁴ Vida útil estimada com base em trabalhos de impressão de 3 páginas contínuas.

⁵ Verifique as condições de garantia através da Central de Atendimento OKI Printing Solutions.



EUA
2000 Bishops Gate Blvd.
Mount Laurel, NJ 08054-4620
Tel.: 800.OKI.DATA (800.654.3282)
Fax: 856.222.5320

Canadá
2735 Matheson Blvd. East
Mississauga, Ontário L4W 4M8
Tel.: 905.238.4250
Fax: 905.238.4421

América Latina
2000 Bishops Gate Blvd.
Mount Laurel, NJ 08054-4620
Tel.: 856.231.0002
Fax: 856.222.5071

Okidata de Mexico, S.A. de C.V.
Mariano Escobedo, 748 8º piso
Col. Nueva Ansuere C.P. 11590
Mexico, D.F.
Tel.: 55-5263.8780
Fax: 55-5250.3501

Okidata do Brasil Informática Ltda.
Av. Alfredo Egídio de Souza Aranha, 100
Bloco C – 4º andar
04726-170 – São Paulo – SP
Brasil
Tel.: 11.3444.6747

Especificações sujeitas a alterações sem aviso prévio.

© 2007 Okidata Americas, Inc. Okidata Reg. T.M., M.D. Okidata Electric Industry Co., Ltd. Windows, Windows NT Reg. T.M., Microsoft Corp. Nuance, PaperPort Reg. T.M., Nuance Communications, Inc.
ENERGY STAR Reg. T.M., U.S. EPA.

Central de Atendimento OKI Printing Solutions
Suporte Técnico
(11) 3444 6747 (Grande São Paulo)
0800 115577 (demais localidades)

www.okiprintingsolutions.com

OKI
PRINTING SOLUTIONS