

Serie C9800

OKI[®]
PRINTING SOLUTIONS

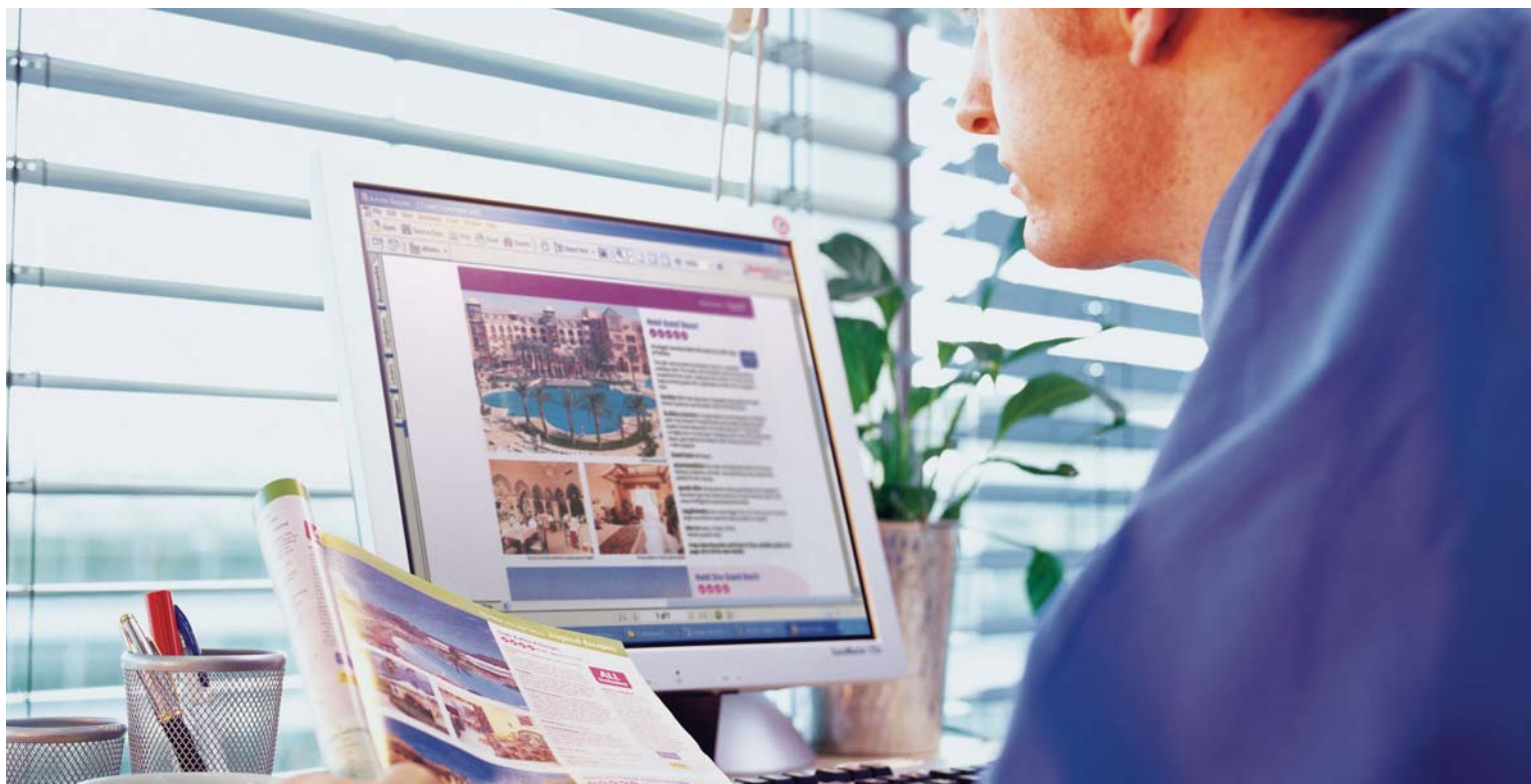


Colores excepcionales cuando la exactitud resulta imprescindible.

C9800hn
C9800hdn



C9000
Series



Su trabajo demanda rapidez y colores exactos —sobre todo exactos. ¡Pues la Serie C9800 le brinda precisamente eso!

Impresión a color en alto volúmen con la tecnología Fiery de EFI® para aplicaciones orientadas al color.

Características:

- Salida de colores precisos con hasta 36 ppm¹ a color y 40 ppm¹ en monocromático²
- Tecnología de impresión a color de un solo paso para imprimir sobre cartulinas de hasta 270 gm²
- Suite completa de EFI® para correspondencia de color y utilerías estándar de administración
- Consumibles de alta capacidad separados en 2 piezas para un menor costo total de propiedad
- Imprime en tabloide rebasado y en banderines de hasta 32.7 cm x 120 cm
- Tecnología multinivel ProQ4800 para lograr detalles más nítidos y profundidad de color mucho más rica con resolución hasta 1200 x 1200 ppp
- Poderoso procesador de 1 GHz TM58000-1000
- Incluye una generosa cantidad de memoria RAM que se puede ampliar hasta 1GB
- Disco duro de 20GB estándar
- Admite hasta 2,880 hojas con opciones
- Incluye Software OKI JobAccounting y administración remota de la impresora basada en web de manera estándar
- Impresión directa PDF: Imprime archivos PDF sin necesidad de Adobe Acrobat o Acrobat Reader
- Disponible con unidad duplex³, bandejas de papel adicionales y terminador
- Garantía limitada⁴ de 5 años en los cabezales de impresión LED y 1 año en el resto del equipo

Las impresoras digitales a color de OKI Printing Solutions proveen impresión bajo demanda hasta formatos de tamaño tabloide rebasado.

El color es la manera más eficaz de agregar impacto a tus documentos impresos. Pero para enfrentar a la competencia, su salida de color debe ser vibrante y exacta.

La serie C9800 no sólo produce documentos hermosos y colores precisos, también es altamente confiable. Para presentaciones, folletos, anuncios o material promocional la Serie C9800 es la solución perfecta para su ocupado equipo de trabajo.

Rendimiento similar al de un buró de impresión además de consistencia y exactitud.

La precisión de los colores en la serie C9800 es manejada por el controlador Fiery de EFI®. Este proporciona control sobre la impresión y administración de trabajos impresos para optimizar el tráfico de documentos asegurándose constantemente de obtener resultados excepcionales. Con el software Fiery de EFI®, usted puede manipular o previsualizar trabajos pendientes en la cola de impresión, balancear el flujo en los dispositivos de red, manejar perfiles de color y guardar plantillas en el disco duro de la impresora para procesar e imprimir trabajos con mayor rapidez.

La tecnología multinivel le permite imprimir detalles finos y una profundidad imponente de color, mientras que la fórmula de tóner de la cuál OKI Printing Solutions es propietaria, permite conseguir ese toque profesional reflejándolo en sus documentos impresos.

Flexibilidad en manejo de papel y costos eficientes.

La serie C9800 es la solución ideal para producir una amplia gama de documentos con variedad en grosor y tamaños del papel. La tecnología de Color de un sólo paso y el trayecto lineal del papel en la Serie C9800 permite impresiones a color más rápidas, con menos atascos de papel y un funcionamiento más suave y preciso. Cuenta con detección automática del grosor del papel que ajusta la impresora al modo requerido, además de balance automático de color para asegurar consistencia de principio a fin.

Las impresoras de la serie C9800 cuentan con el software Job Accounting que le permite controlar las páginas impresas a color y en blanco y negro, los tamaños y cantidades de papel utilizados, así como tener registro de la actividad de impresión por individuo o departamento.

Además, el costo de las páginas en blanco y negro es más bajo en comparación con las impresoras láser monocromáticas, de manera que usted puede usarlas para cubrir todos los requerimientos de impresión de su negocio con un sólo equipo.

La serie C9800: Rapidez, alta calidad y colores consistentes. La impresora ideal para su exigente grupo de trabajo que requiere imprimir a color de forma precisa.

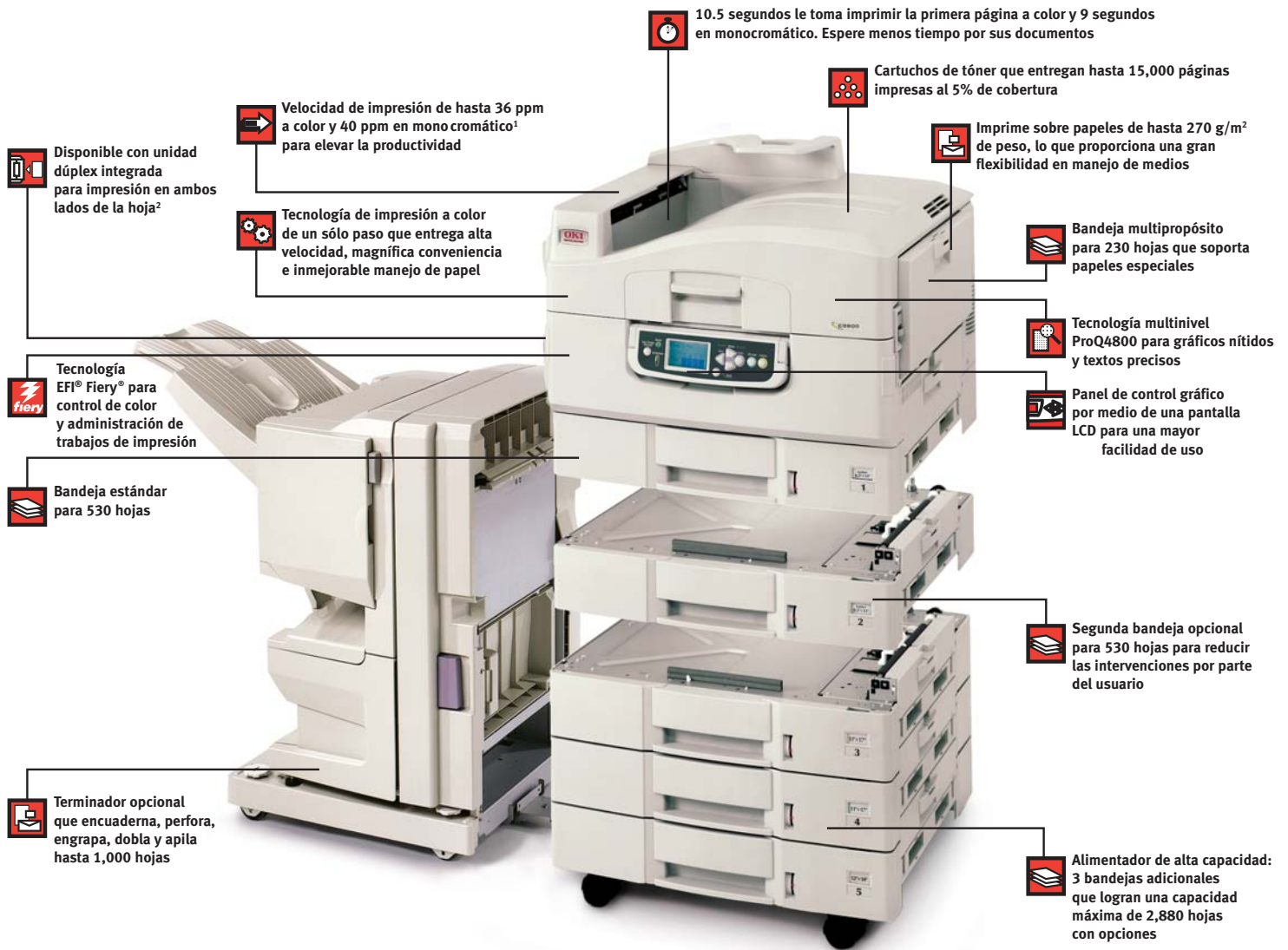
¹ ppm: páginas por minuto; ppp: puntos por pulgada cuadrada.

² Los resultados del rendimiento publicado están basados en pruebas de laboratorio, los resultados individuales pueden variar.

³ Estándar en el modelo C9800hdn.

⁴ Limitada en base a lo especificado en la póliza de garantía.

La serie C9800 bajo la lupa



El panel de operación de la serie C9800 está diseñado para controlar fácilmente las características del equipo a conveniencia del usuario, gracias a su pantalla LCD que brinda textos y gráficos de gran brillantez.



El panel de operación de la serie C9800 en posición "plana" o hacia abajo.



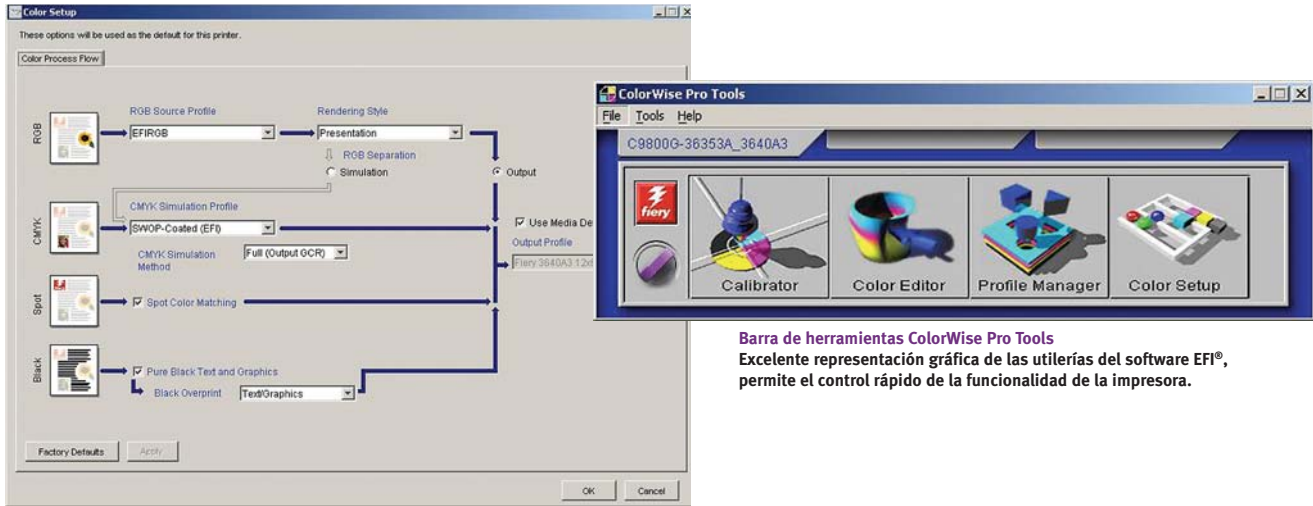
El panel de operación de la serie C9800 puede ser inclinado hacia arriba en distintos ángulos (hasta 90°) para mayor conveniencia.

¹ Los resultados de rendimiento publicados están basados en pruebas de laboratorio. Los resultados individuales pueden variar.

² Estándar en el modelo C9800hdn.

Utilerías para correspondencia de color y administración de trabajos de EFI®, líder mundial en tecnologías de control de color.

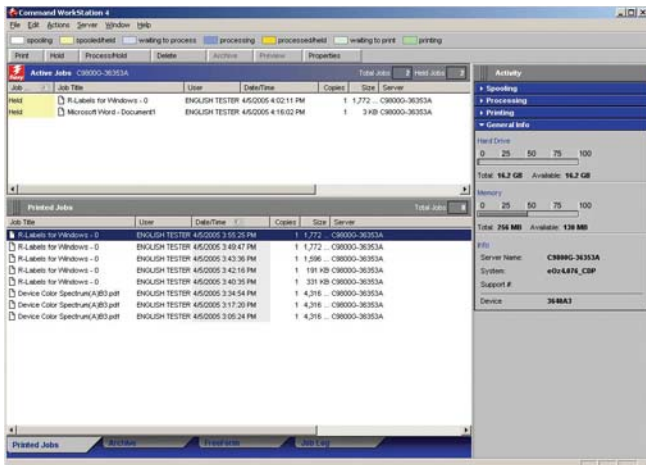
Ambos modelos de la Serie C9800 cuentan con la tecnología Fiery de EFI® y utilerías EFI® para correspondencia de color y administración de trabajos, lo que la convierten en la solución perfecta para firmas de diseño, departamentos de comunicación y mercadotecnia e incluso impresores comerciales.



Barra de herramientas ColorWise Pro Tools
Excelente representación gráfica de las utilerías del software EFI®, permite el control rápido de la funcionalidad de la impresora.

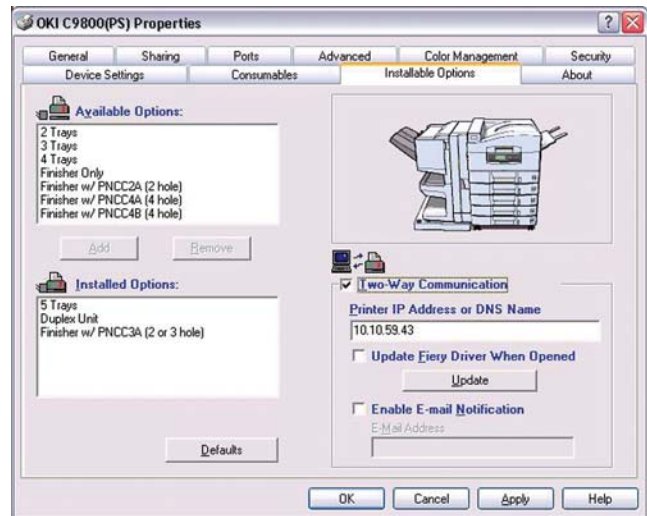
EFI ColorWise™ Pro Tools

Software de administración fácil de usar para producir colores consistentes desde todas las aplicaciones, plataformas y formatos de archivos. Permite administrar el acceso y los efectos de color gracias al Fiery; manipule cada trabajo de impresión según los ajustes generales (previamente establecidos) y de trabajos específicos.



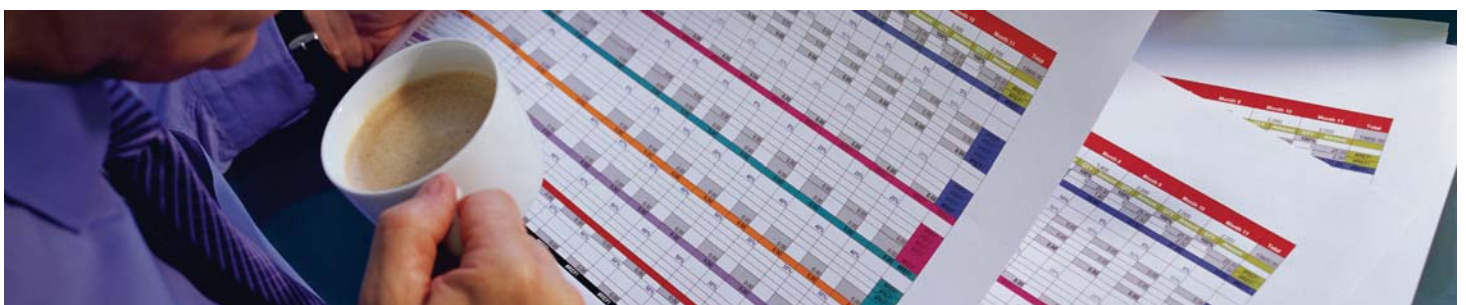
EFI Command WorkStation™ 4

Identifica y despliega automáticamente información sobre los servidores del Fiery en la red; permite a operadores y administradores dar seguimiento y manipular trabajos de impresión y supervisa el flujo de trabajo a través del Fiery.



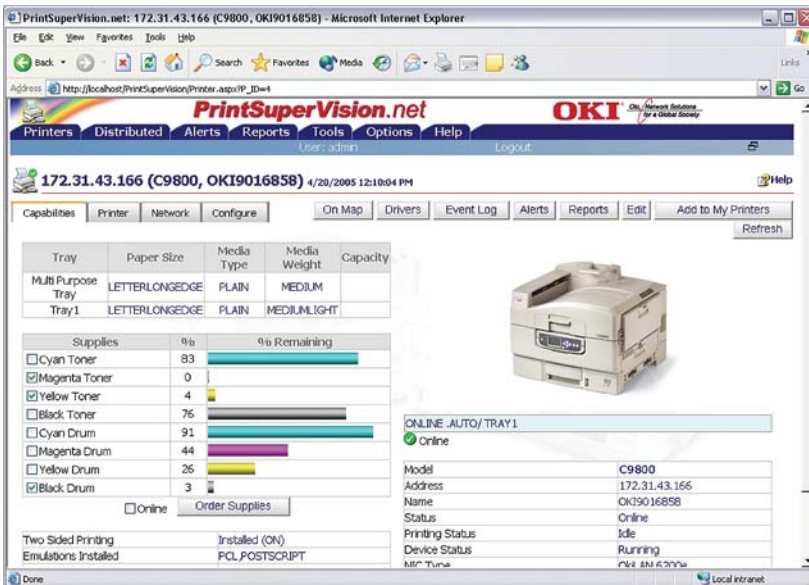
Controlador EFI Fiery

Intuitivo y fácil de usar, tenga acceso a la información de su impresora Serie C9800



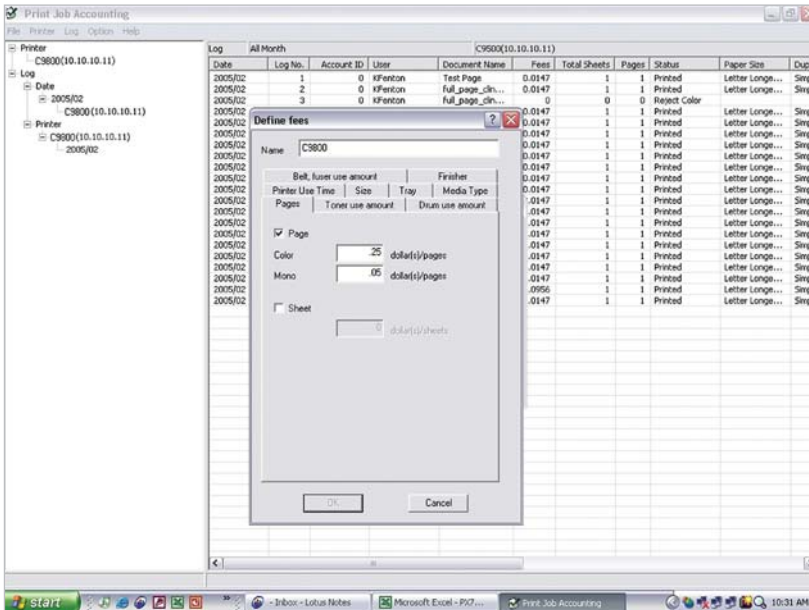
OKI Printing Solutions: "Alto Desempeño" es estándar para nosotros.

Utilerías que brindan productividad mayores ganancias: supervise el estado de su impresora y administre su uso



PrintSuperVision

Software basado en web, robusto y escalable cuyos componentes permiten al administrador acceder y controlar el funcionamiento de prácticamente todas las impresoras OKI Printer Solutions y en otras impresoras que soporten protocolo SNMP conectadas en su red.



Software Job Accounting

Permite llevar el seguimiento de los costos de las impresiones, supervisar y controlar fácilmente el uso de la impresora con el componente de servidor, además de incluir un componente cliente muy sencillo de usar.

Incomparable flexibilidad en manejo de papel: desde hojas membretadas, exhibidores de mesa para tiendas y banderines de 1.20 m de largo hasta papeles de hasta 270 gr/m²

Presentamos la Colección de Papel para Señalización de OKI Printinf Solutions. La serie C9800 imprime en ellos de forma espectacular.



Etiquetas Clear Cling
Tamaño Carta.
Fácil de aplicar y remover



Papel Premium Gloss
Mejora visualmente los colores impresos



Cartulina Premium
3 diferentes grosores;
superficie uniforme y suave



Table Tents
Caballetes fáciles de armar;
ideal para colocarse en mostradores y mesas



Papel para Banderín
32.7 cm x 1.20 m;
ideal para letreros en establecimientos comerciales

Para más información o para ordenar algún artículo de la colección Signage Media póngase en contacto con el distribuidor OKI Printing Solutions más cercano a su localidad

Serie C9800

Especificaciones

Rendimiento

- Velocidad de Impresión¹:** 36 ppm² a Color; hasta 40 ppm² en monocromático
- Tiempo para imprimir la primera página:** 10.5 segundos a color; 9 segundos en monocromático¹
- Tiempo de Calentamiento:** Menos de 2 minutos a partir del encendido
- Resolución:** Hasta 1200 x 1200 ppp gracias a la Tecnología multinivel ProQ4800;
- Procesador:** TM5800-1000 de 1 GHz
- Ciclo Mensual de Trabajo:** 150,000 páginas

Características Estándar de Productividad

- Utillerías EFI[®]:** ColorWise™ ProTools; Command WorkStation™ 4; DocBuilder™; Freeform™; Downloader™
- Job Accounting:** Lleve un control preciso de las páginas impresas a color y monocromático tanto de forma individual como por departamento
- Print Supervision:** Software que interactúa con el servidor web de la tarjeta OkiLAN[®] y que permite administrar la impresora y su conexión en la red
- Administrador de Almacenamiento en el Dispositivo:** Coloca y administra formas, membretes, logos y fuentes
- Detección Automática de Papel:** Detecta automáticamente el grosor del papel
- Selección Automática de Papel en la Bandeja:** Detecta automáticamente el tamaño del papel

Controles de Color

- Administración del Color:** Por medio de EFI[®] ColorWise ProTools descargue a la impresora y administre perfiles ICC de entrada y salida
- Simulaciones de Tinta:** SWOP[®], Euroscala y otras
- Modos de Correspondencia de Color:** sRGB, Simulaciones de Monitor
- Correspondencia de Colores Directos:** Soporta correspondencia de sistema de color PANTONE[®]

Compatibilidad

- Emulaciones:** PCL[®] 5c, PCL 6, Adobe PostScript 3™; Impresión Directa PDF (Windows solamente)
- Sistemas Operativos:** Windows[®] XP Professional, XP Home, 2003 server; Windows 98, 98 SE, ME, NT[®] 4.0 Workstation, NT 4.0 Server (SP6 o posterior), 2000 Workstation (SP3 o posterior), 2000 Professional (SP3 o posterior), 2000 Server (SP3 o posterior), 2000 Advanced Server (SP3 o posterior); Citrix[®] MetaFrame[®] – Windows 2000 Server (ServicePack4) y Standar Edition con Citrix MetaFrame XP Presentation Server Feature Revisión 3; Mac[®] OS 9.2, Mac OS X 10.2.4 al 10.3.8
- Red y Protocolos:** Tarjeta de Red Ethernet 10/100 Base TX con servidor web interno para administrar y configurar la impresora; incluye cliente de correo POP3 y SMTP para envío de trabajos de impresión y alertas. Soporta la mayoría de los protocolos de red: TCP/IP, Netware y Ethernalk. TCP/IP incluye ARP, IP, ICMP, TCP, UDP, LPR, FTP, HTTP(IPP), BOOTP, DHCP, SNMP, DNS, JetDirect protocols; Netware incluye 3.x, 4.x, 5.x y 6 con soporte completo NDS y NDPS –PServer, NDPS soportado a través de una puerta de enlace OKI NDPS. EtherTalk: ELAP, AARP, DDP, AEP, NBP, ZIP, RTMP, ATP, PAP.

Memoria

- RAM Estándar:** C9800hn – 256 MB; C9800hdn–512 MB
- RAM Máxima:** 1,024 MB
- Memoria Flash:** 4 MB estándar
- Disco Duro:** 20 GB estándar

Interfases

- Conectividad Estándar:** Ethernet 10/100-TX, USB v2.0 de Alta Velocidad, Puerto Paralelo

Manejo de Papel

- Alimentación Estándar:** 760 hojas, 530 hojas por la bandeja principal y 230 por la bandeja multipropósito
- Alimentación Opcional:** 2a y 3a bandejas para 530 hojas cada una; Alimentador de Alta Capacidad para 1,590 hojas
- Capacidad Máxima:** 2,880 hojas (Impresora + bandejas adicionales + Alimentador de Alta Capacidad + bandeja multipropósito)
- Tamaños de Papel Soportados:** Tabloide, tabloide rebasado, oficio, carta, ejecutivo, tarjetas índice, A3, A4, A5, A6, B5, C5, DL, Com 10, sobres Monarca y banderines de 32.7 cm de ancho y hasta 1.20 de largo
- Peso del Papel Soportado:** Bandejas 1 a la 5: bond de 64 gr/m² hasta 216 gr/m²; bandeja multipropósito: bond de 64 gr/m² y hasta 270 gr/m²; unidad dúplex: bond de 75 gr/m² hasta 120 gr/m²
- Unidad Dúplex (impresión por ámbos lados):** Estándar en la C9800hdn; opcional en la C9800hn

Fuentes Tipográficas

- Fuentes de Impresora:** 86 fuentes PCL escalables, 1 fuente bitmap, 10 fuentes TrueType[®], 136 fuentes Adobe PostScript Tipo 1, OCR A/B, Códigos de Barras USPS

Características Físicas

- Tamaño (Ancho x Largo x Altura):** 65.5 cm x 62.0 cm x 46.2 cm
- Peso:** 69 kg
- Consumo de Energía:** Típica –750W, Pico –1500W, En espera –200W (promedio), Modo de Ahorro de Energía –Menos de 45W
- Ruido Acústico:** En operación –54dB(A) o menos, En espera –40dB(A) o menos, Modo de Ahorro de Energía –40dB(A) después de 30 minutos (nivel de fondo)
- Energy Star:** Cumple con las normas de Energy Star

Garantía⁴

- Cabezal de Impresión LED:** 5 años limitada
- Impresora:** 1 año limitada en el resto del equipo

Información Importante sobre Consumibles:

Este producto ha sido diseñado y construido para operar con consumibles originales OKI Printing Solutions. El utilizar algún consumible no genuino puede resultar en el mal funcionamiento de algunas características del producto, como el Balance Automático de Color y la calibración del Sensor de Tóner.

Para más información sobre las Impresoras Digitales a Color y los consumibles de OKI Printing Solutions, incluyendo los programas de servicio extendido marque sin costo del interior de la República Mexicana al **01800.718.9970** o al **5263.8780 ext. 8794** en la Ciudad de México; para América Latina favor de comunicarse al **856.231.0002** en los Estados Unidos.

¹ Los resultados de rendimiento publicados están basados en pruebas de laboratorio. Los resultados individuales pueden variar.
² ppm: páginas por minuto; ppp: puntos por pulgada cuadrada.
³ Vida estimada al 5% de cobertura en papel tamaño carta (las impresoras se embarcan de manera estándar con cartuchos de tóner de arranque para 7,500 páginas).
⁴ Vida estimada, en impresión continua (puede variar dependiendo del número de páginas impresas por trabajo).
⁵ Limitada en base a lo especificado en la póliza de garantía.

Información para Ordenar		
Descripción	Núm. de Parte	
C9800hn, 120v (Multilingüe)	62423009	
C9800hn, 230v (Multilingüe)	62423010	
C9800hdn, 120v (Multilingüe)	62423007	
C9800hdn, 230v (Multilingüe)	62423008	
Opciones		
2a y 3a bandeja para 530 hojas	42831301	
Unidad dúplex	42797201	
Alimentador de Alta Capacidad	42831501	
Terminador de 4 bandejas	70050701	
Terminador de 5 bandejas	70050801	
Perforador de 2 y 3 hoyos para Terminador	42872902	
Consumibles		
Cartuchos de Tóner de Alta Capacidad (Tipo C7)		
Cartucho de Tóner Cian	15,000 pg. ⁴	42918903
Cartucho de Tóner Magenta	15,000 pg. ⁴	42918902
Cartucho de Tóner Amarillo	15,000 pg. ⁴	42918901
Cartucho de Tóner Negro	15,000 pg. ⁴	42918904
Tambores de Imagen (Tipo C7)		
Tambor de Imagen Cian	42,000 pg. ⁵	42918103
Tambor de Imagen Magenta	42,000 pg. ⁵	42918102
Tambor de Imagen Amarillo	42,000 pg. ⁵	42918101
Tambor de Imagen Negro	42,000 pg. ⁵	42918104
Consumibles		
Kit de Fusor (120V)	100,000 pg. ⁵	42931701
Kit de Fusor (230V)	100,000 pg. ⁵	42931702
Banda de Transferencia	100,000 pg. ⁵	42931601
Bote de Desecho de Tóner	30,000 pg. ⁴	42869401
Grapas para Terminador	15,000 grapas	42937601
Papel OKI Printing Solutions		
		Hojas por Caja
Papel Satinado de 10 pt. t/Carta	250	52208401
Papel Satinado de 10 pt. t/Tabloide	250	52208402
Cartulina Premium Tamaño Carta:		
60 lb.	250	52205601
90 lb.	250	52205602
110 lb.	250	52205603
Papel Blanco Brillante de 32 lb.:		
Carta	500	52206101
Tabloide	500	52206102
Tabloide Rebasado	500	52206103
Transparencias Premium para Color	50	52205701
Table Tents – Hoja precortada con 3 piezas de 10.16 cm x 45.72 cm	250	52207201
Etiquetas Blancas 4-Up – Planilla con 4 de 10.4cm x 17.8 cm cada una	250	52207301
Papel para Banderin –32.7 cm x 90 cm	100	52206001
Papel SynFlex™ Tamaño Carta – Resistente al agua y rasgaduras	100	52205901
Sobres Premium Tamaño #10:	100	52206301
	500	52206302

Las especificaciones están sujetas a cambios sin previo aviso.

© 2006 Oki Data Americas, Inc. OKI Reg. T.M., M.D. M.R., OKIcare, OkiLAN Reg. T.M., Oki Electric Industry Co., Ltd. Single Pass Color T.M., Oki Data Corp. SynFlex T.M., Oki Data Americas, Inc. Fiery Reg. T.M., Command WorkStation, EFI DocBuilder, Freeform, EFI Downloader, Electronics for Imaging, Inc. SWOP T.M., SWOP, Inc. PostScript Reg. T.M., PostScript™3 T.M., Adobe Systems Inc. Microsoft, Windows, Windows NT Reg. T.M., Microsoft Corp. PCL Reg. T.M., Hewlett-Packard Co. Mac Reg. T.M., Apple Computer Inc. Energy Star Reg. T.M., U.S. EPA. Solaris, Reg. T.M., Sun Microsystems, Inc. Citrix, MetaFrame, MetaFrame XP Reg. T.M., Citrix Systems, Inc. USB-Logo T.M. Universal Serial Bus Implementers Forum, Inc.



OKI DATA AMERICAS, INC.

USA
 2000 BISHOPS GATE BLVD.
 MOUNT LAUREL, NJ 08054-4620
 TEL: 800.OKI.DATA (800.654.3282)
 FAX: 856.222.5320

AMÉRICA LATINA
 2000 BISHOPS GATE BLVD.
 MOUNT LAUREL, NJ 08054-4620
 TEL: 856.231.0002
 FAX: 856.222.5071

BRASIL
 OKI DATA DO BRASIL, LTDA.
 ALEXANDRE DUMAS, 2220-8º ANDAR
 CHÁCARA SANTO ANTONIO
 SAO PAULO, BRASIL 04717-004
 TEL: 011.3444.3500
 FAX: 011.3444.3501

MÉXICO
 OKI DATA DE MÉXICO, S.A. DE C.V.
 MARIANO ESCOBEDO 748 8º PISO
 COL. NUEVA ANZURES C.P. 11590
 MÉXICO, D.F.
 TEL: 55.5263.8780
 FAX: 55.5250.3501
WWW.OKIPRINTINGSOLUTIONS.COM