

Impresoras a Color Serie C830

OKI[®]
PRINTING SOLUTIONS



Versatilidad, formato ancho y color de Alta Definición HD reunidos en un diseño compacto: el mejor valor en impresión tabloide

**C830n
C830dn
C830dtn**





Las compactas y económicas impresoras de la Serie C830 de OKI Printing Solutions, ofrecen impresionantes resultados a color en formato tabloide y banderín. El mejor valor para su negocio.

Características de la Serie C830:

- Impresora a color para formato ancho/tabloide, con diseño compacto que ocupa poco espacio y que se ajusta a cualquier negocio
- 3 configuraciones estándar: C830n lista para usarse en red; C830dn con red e impresión dúplex (2 caras); C830dtn con red, dúplex y bandeja adicional de 530 hojas¹
- Tecnología de Impresión a Color en Alta Definición (HD) para obtener colores nítidos y brillantes
- Velocidad de Impresión: color, 30 ppm; monocromático, 32ppm²
- La primera hoja se imprime a color en 10 segundos y en monocromático en sólo 9.5 segundos²
- Resolución de 1200 x 600 ppp que brinda resultados deslumbrantes y claros, en color o monocromático
- La única impresora para tamaño tabloide que maneja diversos medios, desde tarjetas de 7.62 cm x 12.7 cm hasta banderines de 29.4 cm x 1.32 m
- Capacidad de papel expandible a 1,460 hojas con las 2ª y 3ª bandejas opcionales
- Tecnología de Impresión a Color de un Solo Paso (Single Pass Color™) que imprime en papel de hasta 220 gr/m²
- Consumibles en 2 piezas para reducir el Costo Total de Propiedad, en color y monocromático
- Características de seguridad opcionales, incluyendo el cifrado de datos, protección con contraseña y borrado seguro de documentos y disco duro³
- 1 año de garantía limitada en impresora y 5 Años de garantía en los cabezales de impresión LED

La Serie C830 es una combinación innovadora de desempeño y flexibilidad de OKI Printing Solutions. Compacta en tamaño pero grande en flexibilidad, esta económica impresora le permite imprimir documentos en tamaños Carta/A4, tabloide/A3 e incluso banderines de 1.32 m en colores de Alta Definición inigualables.

Ahora los negocios pueden gozar de los beneficios de los formatos anchos a todo color, con costos controlados y seguridad en los documentos.

La excelente calidad de impresión de la Serie C830 se puede apreciar en papel de oficina ordinario ya que no se necesitan papeles especiales, lo que ayuda controlar los costos sin degradar los resultados.

Con la Tecnología de Impresión a Color de un Solo Paso (Single Pass Color™) y el recorrido lineal del papel, la serie C830 puede manejar sustratos de hasta 220 gr/m² (80 lbs). Además la capacidad de impresión en 2 caras, en los modelos¹ dúplex, ahorra tiempo y costos.

Impresión rápida que aumenta la eficiencia.

Gracias a las velocidades de impresión de hasta 30 ppm en color, 32 ppm en monocromático y 10 segundos para la impresión de la primera hoja², las impresoras de la Serie C830 mantienen la productividad en el flujo de trabajo.

Todos los modelos de la Serie C830, incluyen la capacidad de funcionar en red, además de conectividad USB 2.0 de alta velocidad y puerto paralelo, de tal manera que tanto individuos como grupos de trabajo pueden gozar de sus prestaciones.

Incomparable garantía. Estamos tan seguros del rendimiento confiable de las impresoras de la Serie C830, que ofrecemos una garantía líder en la industria de 5 años limitada en los cabezales de impresión y 1 año para el resto del equipo.⁴

Si necesita el mejor valor en impresoras a color en tamaño tabloide sin tener que hacer grandes desembolsos no busque más, la Serie C830 OKI Printing Solutions es la respuesta.

¹ Dúplex y 2ª bandeja de papel, disponibles como opciones. Una 3ª bandeja opcional para 530 hojas, expande la capacidad hasta un máximo de 1,460 hojas.

² Los resultados de rendimiento publicados, están basados en pruebas de laboratorio. Los resultados individuales pueden variar.

³ Requiere disco duro opcional de 40 GB.

⁴ Limitada en base a la póliza de garantía.

Versatilidad en impresiones a color, seguridad y rentabilidad

Las impresoras a color de la Serie C830 de OKI Printing Solutions favorecen a su versatilidad creativa.

Además le dan el control de la calidad de impresión, el grado de seguridad y el monto de sus costos de impresión. A continuación algunos ejemplos de valor agregado:

Tecnología de Impresión a Color en Alta Definición (HD). Para obtener calidad que mejora visiblemente sus documentos, la tecnología de Color HD combina los cabezales de impresión LED multinivel de OKI Printing Solutions con tóner microfino y una resolución de 1200 x 600 ppp para lograr mayor profundidad y detalle en el color y un acabado brillante, incluso en papel de oficina ordinario.



Con Tecnología de Color HD



Sin Tecnología de Color HD

La Serie C830 cuenta con disco duro opcional de 40 GB y con características adicionales de seguridad que incluyen:

Impresión Segura Cifrada¹

- **Cifrado de 256-Bits.** Permite el paso seguro de documentos sensibles desde la PC hasta la impresora solicitando identificación NIP para el procesamiento y la impresión.
- **Vencimiento del Trabajo.** Si el documento no se imprime en un tiempo determinado (establecido por el usuario), será eliminado del disco duro.

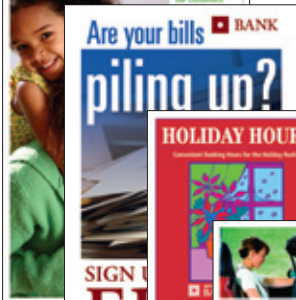
Mejor control de su impresora y de su presupuesto. OKI Printing Solutions le ayuda con:

- **Administrador de las Políticas de Acceso al Color.** Una característica integrada que permite al departamento de TI o a los supervisores de la red crear políticas que definen cuándo está permitido imprimir a color. Una vez creados, estos controles determinarán si un documento se imprime en color, en monocromático o no se imprime en absoluto.
- **PrintSuperVision.** Permite al personal de soporte de TI monitorear todas las impresoras del negocio dentro del cortafuegos, independientemente de la marca de la impresora. Permite acceso a los datos de las impresoras en red, para efectos de monitoreo, generación de informes y administración de las impresoras en red en tiempo real. La interfaz del usuario es a través de un navegador web estándar y no requiere software adicional.
- **Job Accounting.** Permite llevar un registro de costos de impresiones a color y monocromáticas, fácil monitoreo de la actividad de impresión y mayor control del uso de la impresora. Genera informes para propósitos administrativos, de cobranza o de control de costos. Los permisos que se asignan a los usuarios se almacenan en la impresora no en la red, por lo tanto el sistema es completamente seguro.

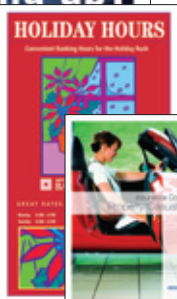
INCOMPARABLE VARIEDAD DE PAPELES



29.4 cm x 132 cm
Banderín



21.59 cm x 43.18 cm
Tabloide



21.59 cm x 35.56 cm
Oficio



21.59 cm x 27.94 cm
Carta



10.16 cm x 15.24 cm



7.6 cm x 12.7 cm

- **Validación MAC.** El Código de Autenticación del Mensaje (MAC) se cifra en la PC dentro de los datos de impresión de un documento para evitar que el archivo sea alterado después de enviarse a la impresora. La impresora lee el código y si detecta alguna alteración, envía un mensaje de advertencia y cancela el trabajo.
- **Borrado Seguro.** La eliminación ordinaria de un documento, siempre deja rastros de su contenido en el disco duro de la impresora. Esta función borra totalmente el documento del disco duro, eliminando cualquier vestigio del archivo y, si se desea, se puede borrar el disco duro en su totalidad.

CONOCIENDO LA SERIE C830

Tecnología Single Pass Color™ que con la trayectoria plana del papel en un Solo Paso, ofrece alta velocidad y confiabilidad

Cartuchos de tóner estándar de alta capacidad: Hasta 8,000 páginas para Cian, Magenta, Amarillo y Negro²

Velocidad de impresión de 30 ppm en color, 32 ppm en monocromático²

Pantalla de LCD de 4 renglones

Alta confiabilidad: Ciclo mensual de trabajo de 75,000 páginas

256 MB de memoria estándar que puede incrementarse hasta 768 MB

Gran variedad de medios, entre ellos banderines de hasta 1.32 m

2^a bandeja opcional para 530 hojas (estándar en la C830dtn, opcional en las C830n y C830dn)

3^a bandeja opcional para 530 hojas, expande la capacidad hasta un máximo de 1,460 hojas



Resolución de impresión de 1200 x 600 ppp y tecnología a Color HD

Modelos disponibles con capacidad de impresión dúplex (doble cara) estándar u opcional

Bandeja multiusos para 100 hojas

Bandeja para 300 hojas

Gabinete Opcional de Almacenamiento

¹ Requiere disco duro opcional de 40 GB

² Los resultados de rendimiento publicados, están basados en pruebas de laboratorio. Los resultados individuales pueden variar.

³ Valor declarado en conformidad con la norma ISO/IEC 19798.

Impresoras a Color Serie C830

Especificaciones

Rendimiento

- **Velocidad de Impresión:** hasta 30 ppm Color; hasta 32 ppm en Monocromático¹
- **Tiempo para la Primera Hoja:** 10 seg. color; 9,5 seg. Monocromático¹
- **Procesador:** PowerPC de 700 MHz CPU
- **Memoria Estándar:** 256 MB; Máx. 768 MB
- **Tecnología de Impresión HD Color:** Combina cabezales de impresión LED en múltiples niveles con tóner microfino para obtener resultados nítidos, con colores vivos.
- **Resolución de Impresión:** 1200 x 600 ppp
- **Ciclo de Trabajo:** hasta 75,000 págs./mes
- **Mecanismo de impresión dúplex (2 caras):** Estándar en la C830dn y C830dtn; opcional en la C830n

Almacenamiento

- **Disco Duro Opcional:** 40 GB

Soluciones de Productividad

- **Administrador de Impresora basado en Web:** PrintSuperVision y Servidor Web OkiLAN® Integrado

Soluciones de Seguridad

- **Impresión Segura Cifrada (requiere Disco Duro Opcional):** NIP/contraseña; cifrado AES 256-bits; Borrado Seguro (en conformidad con DOD5220.22-M); Código de Autenticación de Mensaje (MAC)
- **Tarjeta Opcional de Cifrado/Disco Duro (DPK-A3):** Incluye características de Impresión Cifrada Segura y cuenta con un segundo nivel de seguridad, que consiste en cifrar todos los datos escritos al disco duro
- **Seguridad en Red:** Filtrado de dirección IP, filtrado de dirección MAC, SNMP v3, SSL/TLS, IPP sobre SSL/TLS, autenticación de e-mail, bloqueo de protocolos

Soluciones para Contención de Costos

- **Job Accounting Software:** Registro de páginas a color/ monocromáticas por individuo o departamento; permite controlar el acceso a la impresión a color y convierte los trabajos a color no autorizados en monocromático (para funcionalidad optima requiere el disco duro)
- **Administrador de Políticas de Acceso a Color:** Permite controlar el acceso a la impresión a color y convierte los trabajos a color no autorizados en monocromático

Compatibilidad

- **Emulaciones:** PCL® 5c, PostScript® 3™, IBM® ProPrinter® y Epson® FX
- **Sistemas Operativos:** Autónomo y en red – Windows® Vista®/Vista x64, XP Home/XP Pro/XP x64, Server 2008/Server 2008 x64, Server 2003/Server 2003 x64, Win2000; Sun® Solaris® 8.0 ó superior; HP-UX 11.0 y superior; Linux Kernel 2.4 ó superior; Mac® OS X 10.3 o superior

Conectividad

- **Interfaz de Red:** Servidor de Impresión Ethernet 10/100 Base-T Interno OkiLAN®
- **Puertos locales:** USB v2.0 y Paralelo

Fuentes Residentes

- **Escalable:** 85 fuentes PCL y 136 PostScript
- **Códigos de barra PCL 5e:** UPC-A/E; EAN/JAN-8/13; Interpolado 2 de 5; Código 39/128; EAN/UCC-128; CODABAR; ZIP+4 PostNet®

Manejo de Papel

- **Alimentación de papel:** Estándar C830n/dn 400 hojas (bandeja de 300 hojas y Bandeja multipropósito de 100 hojas; C830dtn 930 hojas con 2ª bandeja de 530 hojas². Máx – 1,460 hojas (C830n/dn con 2ª y 3ª bandejas opcionales; C830dtn con 3ª bandeja opcional)
- **Multipropósito:** Estándar 100 hojas; maneja acetatos, sobres, etiquetas de correo, papel reciclado y banderines
- **Tamaño de Papel (Min./Máx.):** Bandeja Principal 10.41 cm x 14.73 cm hasta 27.94 cm x 43.18 cm; 2ª Bandeja 14.73 cm x 21.08 cm hasta 27.94 cm x 43.18 cm; Bandeja Multipropósito 7.62 cm x 12.7 cm hasta banderín de 29.46 cm x 1.32 m
- **Peso del Papel:** Bandeja Principal bond de 64 – 120 gr/m² (17 lb. – 32 lb.); 2ª Bandeja 64 – 176 gr/m² (17 lb. – 47 lb.); Bandeja multipropósito 64 – 220 gr/m² (17 lb. bond – 54 lb. bond/80 lb. cubierta); Dúplex 64 – 105 gr/m² (17 lb. – 28 lb. bond)

Características Físicas

- **Tamaño (Ancho x Profundo x Altura):** Sin dúplex 48.5 cm x 57.9 cm x 35.5 cm; con dúplex 48.5 cm x 63.5 cm x 35.5 cm; con dúplex y 2ª bandeja 48.5 cm x 63.5 cm x 49.1 cm
- **Peso³:** Sin dúplex 35.9 kg aprox.; con dúplex 38.8 kg aprox.; con dúplex y 2ª bandeja 45.7 kg aprox.
- **Consumo de Energía:** En reposo 200W; Operación 570W; Máx 1,350 W; Ahorro de energía ≤ 17W; Max 1,350W; Power Save ≤17W
- **Ruido Acústivo:** En operación < 54 dB; Reposo < 37 dB

Consumibles

- **Cartuchos de Tóner y Tambores:** Independientes por cada color, Negro, Cian, Magenta y Amarillo
- **Vida del Cartucho de Tóner:** 8,000 páginas cada (CMYK)⁴
- **Duración del Tambor:** Aproximadamente 20,000 páginas⁵

Garantía

- **Impresora:** 1 Año de Garantía limitada⁶
- **Cabezales Digitales LED:** 5 Años garantía limitada

Para más información acerca de las Impresoras Digitales a Color y los consumibles de OKI Printing Solutions, incluyendo los programas de servicio extendido marque sin costo del interior de la República Mexicana al 01800 718 9970 o al (55) 5263 8791 y 8794 en la Ciudad de México; para América Latina favor de comunicarse al 856.231.0002 en los Estados Unidos.

Información para Ordenar

Descripción	Núm. de Parte	
C830n 120V (Multilingüe)	62431601	
C830dn 120V (Multilingüe)	62431603	
C830dtn 120V (Multilingüe)	62431605	
Opciones		
Unidad Dúplex	43226004	
2ª y 3ª bandeja para 530 hojas	44016212	
Expansión de Memoria:		
DIMM de 256 MB	70051601	
DIMM de 512 MB	70051701	
Disco Duro de 40 GB	70054201	
Gabinete de Almacenamiento	70056802	
Kit de Seguridad (Tipo DPK-A3)	44154202	
Consumibles		
Cartuchos de Tóner:		
Cartucho de Tóner Cian	8,000 pg. ⁴	44059111
Cartucho de Tóner Magenta	8,000 pg. ⁴	44059110
Cartucho de Tóner Amarillo	8,000 pg. ⁴	44059109
Cartucho de Tóner Negro	8,000 pg. ⁴	44059112
Tambores de Imagen:		
Tambor Cian	20,000 pg. ⁵	44064015
Tambor Magenta	20,000 pg. ⁵	44064014
Tambor Amarillo	20,000 pg. ⁵	44064013
Tambor Negro	20,000 pg. ⁵	44064016
Papel OKI Printing Solutions Hojas por Caja		
Papel Blanco Brillante de 32lb:		
Tamaño Carta	500	52206101
Cartulina Premium Tamaño Carta:		
60 lb.	250	52205601
90 lb.	250	52205602
110 lb.	250	52205603
Papel SynFlex™ Tamaño Carta – Resistente al agua y rasgaduras		
100	52205901	
Sobres Premium Tamaño #10:		
100	52206301	
500	52206302	
Papel para Banderín		
21.59 cm x 89.9 cm	100	52206002
29.4 cm ¹ x 120 cm	25	52209101

Las especificaciones están sujetas a cambio sin previo aviso.

Es posible que los productos presentados no se encuentren en todos los países. Por favor póngase en contacto con su distribuidor local para verificar disponibilidad.

© 2009 Oki Data Americas, Inc. OKI Reg. T.M., M.D. M.R., OKIcare, OkiLAN Reg. T.M., Oki Electric Industry Co., Ltd. HD Color logo T.M., Single Pass Color T.M. and design Reg. T.M., Oki Data Corp. SynFlex, Overnight Exchange logo T.M., Oki Data Americas, Inc. IBM, ProPrinter Reg. T.M., IBM Corp. Epson Reg. T.M., Seiko Epson, Inc. PCL Reg. T.M., Hewlett Packard Co. Microsoft, PowerPoint, Windows, Vista, Windows NT Reg. T.M., Microsoft Corp. PostScript Reg. T.M., PostScript 3 T.M., Adobe Systems, Inc. UNIX Reg. T.M., The Open Group. Mac Reg. T.M., Apple Inc. USB-IF logo T.M., Universal Serial Bus Implementers Forum, Inc. PostNet Reg. T.M., USPS. ENERGY STAR Reg. T.M., U.S. EPA.

¹ Los resultados de rendimiento publicados, están basados en pruebas de laboratorio. Los resultados individuales pueden variar.

² 2a y 3ª bandeja de papel disponibles como opciones

³ Incluye consumibles.

⁴ Valor declarado en conformidad con la norma ISO/IEC 19798. Todos los modelos se embarcan con cartuchos de arranque para 2,000 hojas.

⁵ Duración estimada se basa en 3 páginas por trabajo de impresión.

⁶ Limitada en base a lo especificado en la póliza de garantía.



OKI DATA AMERICAS, INC.

USA
2000 BISHOPS GATE BLVD.
MOUNT LAUREL, NJ 08054-4620
TEL: 800.OKI.DATA (800.654.3282)
FAX: 856.222.5320

AMÉRICA LATINA
2000 BISHOPS GATE BLVD.
MOUNT LAUREL, NJ 08054-4620
TEL: 856.231.0002
FAX: 856.222.5071

BRASIL
OKI DATA DO BRASIL, LTDA.
ALEXANDRE DUMAS, 2220-8º ANDAR
CHÁCARA SANTO ANTONIO
SAO PAULO, BRASIL 04717-004
TEL: 011.3444.3500
FAX: 011.3444.3501

MÉXICO
OKI DATA DE MÉXICO, S.A. DE C.V.
MARIANO ESCOBEDO 748 8º PISO
COL. NUEVA ANZURES C.P. 11590
MÉXICO, D.F.
TEL: 55.5263.8780
FAX: 55.5250.3501

WWW.OKIPRINTINGSOLUTIONS.COM/MEXICO