

LE CX3641MFP

OKI[®]
PRINTING SOLUTIONS



**Le CX3641MFP — Une
redéfinition de la couleur MFP**





Le CX3641 MFP d'OKI Printing Solutions – Ce qu'il vous faut pour vos affaires avec ses outils de gestion incorporés EFI® Send MeMC et Fiery®, et une impression de couleurs absolument remarquables.

Points saillants:

- Imprime, copie, numérise par balayage et télécopie assurant une productivité accrue
- La technologie incorporée de numérisation par balayage EFI® SendMeMC facilite la capture, la manipulation et la distribution de fichiers électroniques – même sans un PC
- Le contrôleur incorporé EFI Fiery® System 8e doté de la technologie intelligente RIP assurant un flux de production couleur automatisé et rapide
- Une fonctionnalité multitâche permettant l'envoi et la réception de télécopies pendant l'impression, la numérisation ou la copie; ainsi qu'une impression/copie pendant une numérisation par balayage
- Une technologie d'impression couleur haute définition pour l'obtention de couleurs plus riches et de tons plus précis – même sur du papier de bureau ordinaire
- Une technologie numérique couleur uni-passe – l'imprimante peut utiliser du papier ayant un index de grammage de 170 lb (307 gsm) et pouvant imprimer sur des feuilles ayant 12,9" de large et 47,24" de long
- Une impression à une résolution véritable de 1 200 x 1 200 ppp donnant des textes et des graphiques clairs et d'une grande netteté; une résolution de numérisation par balayage de 600 x 600 ppp
- Une impression et des copies couleur commerciales à un débit pouvant atteindre 36 ppm et jusqu'à 40 ppm¹ en noir et blanc (monochrome)
- Un bac d'alimentation papier polyvalent de 230 feuilles (sur l'imprimante) permettant de traiter une variété de supports allant jusqu'à des bannières de 4 pieds de long
- Impression recto-verso et disque dur de 40 Go, les deux offerts standard avec l'imprimante
- Alimentateur automatique de documents couleur recto-verso – permettant de numériser simultanément par balayage les deux côtés d'un document couleur
- Panneau à écran tactile ACL en couleurs pour opérateur lui donnant accès à SendMe et aux fonctionnalités d'impression/copie et télécopie
- "Numérisez vers" des destinations qui comprennent des adresses de courriel, des dossiers de réseau, des boîtes postales et des serveurs FTP
- SendMe intègre les systèmes les plus populaires de gestion de données (DMS) et de gestion de contenu d'entreprise (ECM) grâce à des connecteurs en option.
- Logiciel de bureau de Nuance® – PaperPort® 10 SE pour la création de fichiers et d'images électroniques à partir d'originaux papier et OmniPage® 14 SE ROC pour créer du texte adressable à partir de documents numérisés.
- Logiciel de comptabilisation des travaux et utilitaire de gestion d'imprimante basé sur le Web standards
- En option : capacité de télécopie analogique Super G3 (33.6 Kbps)
- Unités de poinçonnage, d'agrafage et de finition en option.
- Soutien total de votre vendeur agréé de MFP.
- Aide technique en direct 24/7/365: 1.800.OKI.DATA (800.654.3282)²

¹ Les résultats de performance publiés sont basés sur des tests en laboratoire. Des tests individuels peuvent donner des résultats différents.

² Disponible uniquement aux États-Unis et au Canada.

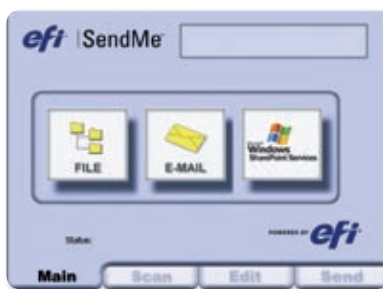
Technologie EFI® SendMe™ incorporée: Redéfinir la productivité en augmentant l'efficacité et en réduisant les coûts



La fonctionnalité au complet de EFI® SendMeMC – numérisation, modification et expédition – est disponible sur le MFP, sur le panneau tactile ACL pleines couleurs.

Aussi facile à utiliser qu'un écran tactile, la technologie EFI® SendMeMC incorporée dans le CX3641 MFP permet aux utilisateurs de convertir rapidement leurs documents papier en fichiers numériques, de les modifier d'un grand nombre de façons, de les partager, de les distribuer ou de les stocker sur ou hors site directement à partir du MFP.

SendMe économise du temps : Lorsqu'un document est numérisé par balayage, son image apparaît sur l'écran ACL en pleines couleurs, de telle sorte que les utilisateurs n'ont pas à retourner à leur PC pour voir les résultats. L'interface intuitive facilite le retrait de bordures, le changement d'angle et la sélection de sections particulières à couper, à insérer ou tout simplement à effacer.



La gestion électronique unique du processus signifie aussi que les utilisateurs peuvent se concentrer sur leur tâche jusqu'à ce qu'elle soit terminée, réduisant les types de distractions pouvant occasionner des erreurs et réduire la productivité.

SendMe gère les documents

- Les numérisations peuvent être sauvegardées dans des formats standards de fichiers numériques (PDF, JPEG et TIFF); avec le logiciel de reconnaissance optique de caractères, des fichiers peuvent être sauvegardés comme des fichiers PDF ou Word modifiables et adressables – permettant aux utilisateurs de rechercher dans des documents numérisés des mots, d'extraire du texte et de faire une indexation du document.

- Lorsqu'un fichier est prêt à être distribué, SendMe peut l'envoyer à des dossiers sur le réseau, à des adresses de messagerie électronique et à des sites FTP. L'utilitaire SendMe NetConnect peut ajouter une couche de texte caché au fichier (c.-à-d. metadata ou format XML ou CSV), le rendant compatible avec un grand nombre de systèmes¹ de gestion de contenu d'entreprise et de gestion de documents. Les utilisateurs peuvent choisir la dimension optimum du fichier pour en assurer la transmission la plus rapide et la meilleure qualité en termes de document.

- SendMe fonctionne avec les plus grandes infrastructures de réseaux y compris LDAP, Microsoft Active Directory, Microsoft Exchange® et Lotus® Notes®.

ET comme l'utilisateur n'est jamais séparé du document, la gestion électronique du processus ne peut être interrompue évitant ainsi des problèmes potentiels de sécurité.

SendMe économise de l'argent Avec le logiciel SendMe incorporé dans le CX3641MFP, il n'est pas nécessaire d'acheter d'autres logiciels pour PC dans le but de compléter les processus de conversion ou de modification.

SendMe est aussi conçu pour un nombre illimité d'utilisateurs – Tous les membres du service ou du groupe de travail peuvent profiter des avantages de SendMe sans besoin d'autres licences coûteuses de logiciel.

Et la technologie est si intuitive, si conviviale, que seule une formation minimale est requise pour obtenir les meilleurs résultats possibles..

¹ Une compatibilité complète DMS et ECM requiert des connecteurs en option.



Fiery® System 8e incorporé: Redéfinir la gestion de la couleur pour couleur d'affaires

Le **CX3641MFP** est idéal pour les utilisateurs de couleur d'affaires toujours à la recherche d'une impression couleur constante et précise provenant de leurs machines au bureau. Ils peuvent profiter d'un accès à une impression et une copie couleur rapide et incroyablement précise grâce au contrôleur EFI® Fiery® System 8e incorporé et au logiciel qui l'accompagne.

Pourtant, malgré toute sa technologie de pointer, le CX3641MFP est remarquablement simple à utiliser. Une fois que les administrateurs informatiques ont établi les profils et les configurations de base pour des types particuliers d'utilisation de couleurs et de travaux d'impression (voir ci-dessous), les utilisateurs finals peuvent :

- Imprimer à partir, virtuellement, de toute application logicielle commerciale et obtenir des résultats étonnants – même avec de grands fichiers – grâce à la technologie intelligente RIP.
- Obtenir une couleur constante page après page et travail après travail.
- Produire facilement des documents d'une qualité équivalente à de l'art graphique.
- Économiser le temps et les coûts d'utilisation des centres de reproduction internes et des vendeurs d'impression externes.

Pour l'administrateur des TI, la gestion du travail EFI et les outils de gestion de la couleur

Command WorkStationMC: identifie et affiche automatiquement des renseignements sur les serveurs Fiery se trouvant sur le réseau; permet aux opérateurs et aux administrateurs de faire le suivi et de gérer les travaux et superviser le déroulement du travail.

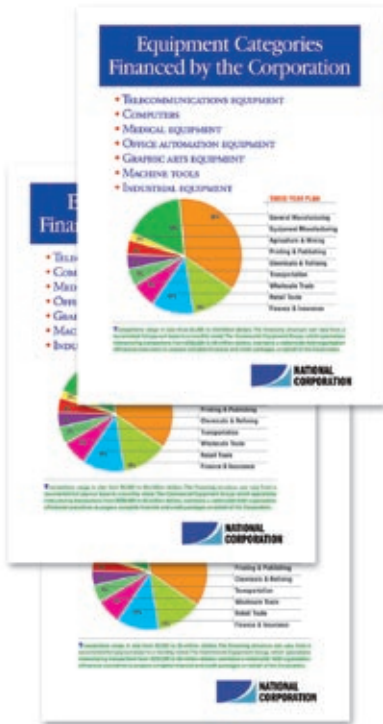
Imprimantes virtuelles : permet aux utilisateurs de choisir parmi différentes configurations prédéfinies et verrouillées et appliquer automatiquement les propriétés personnalisées à leurs **travaux d'impression** — y compris l'échantillonnage des couleurs, le choix/le mélange de supports et même des options de définition.

EFI ColorWiseMC: offre une couleur précise sur différentes plates-formes, applications et tous types de supports. Ce programme rend possible un contrôle maximum de la qualité des couleurs grâce à toute une gamme d'outils de précision et de configurations personnalisées.

EFI SpotOnMC: est utilisé pour créer ou modifier des tables de couleurs d'accompagnement (comme "rouge corporatif"); et s'assurer que le CX3641MFP **reproduit avec fidélité des mélanges uniques travail après travail**.

EFI HotFolderMC: offre à l'utilisateur une méthode simple et automatique pour envoyer des fichiers d'impression au contrôleur Fiery; le programme élimine aussi les tâches répétitives et la possibilité d'erreur de l'utilisateur lors de la configuration de plusieurs travaux.

EFI HotFolder™: provides the user with a simple and automated method for sending print files to the Fiery controller; eliminates the repetitive tasks and possibility of user error in configuring settings for multiple jobs.



Le système EFI® Fiery® System 8e incorporé dans le CX3641MFP garantit une couleur précise constante page après page et travail après travail.

EFI Fiery System 8e est livré avec une suite complète d'outils de gestion y compris:



EFI Command WorkStation™



EFI ColorWise™



EFI SpotOn™

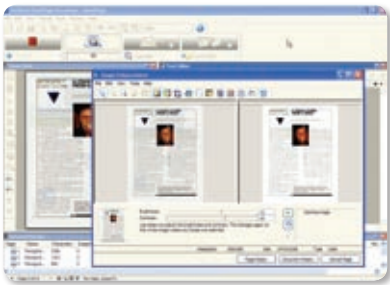


EFI Color Profiler

Des utilitaires logiciels pour améliorer davantage la productivité et aider à gérer les coûts



Nuance® PaperPort® 10 SE



Nuance® OmniPage® 14 SE

Les commodités et les économies de coût qu'offre le PMF CX3641 peuvent aussi être gérées à partir du bureau – sur le réseau et sur le Web – grâce aux logiciels supplémentaires standard fournis par OKI Printing Solutions.

Solutions de productivité de bureau fournies par Nuance®

PaperPort® 10 SE: cette application de gestion de documents est conçue pour économiser du temps et de l'argent aux utilisateurs en transformant les documents papier en documents numériques interrogeables. Cette application convertit les documents papier en documents électroniques et combine les fichiers de traitement de texte et les tableaux en documents PDF universels aussi simplement qu'un glisser/déposer.

OmniPage® 4.2 SE: est une application de reconnaissance optique de caractères conçue spécifiquement pour des environnements de réseau. Elle offre le plus haut degré de précision et de rétention de format et réduit au minimum la correction d'épreuve. Une solution idéale pour convertir et recycler des documents papier et des fichiers PDF dans le but de les éditer et de les archiver.

Utilitaire de réseautage et de contrôle de l'impression fourni par OKI Printing Solutions

PrintSuperVision: Internet-based software components that enable administrators to access and distribute printer data and control printer functionality.

Job Accounting (Server and Client) Software: enables tracking of color printing costs and easy monitoring and control of printer usage.

Le panneau de l'opérateur du CX3641MFP



¹ Uncompatibilité complète avec DMS et ECM requiert des connecteurs en option.



Sa technologie couleur haute définition garantit une impression commerciale de couleurs remarquables



Avec couleur HD



Sans couleur HD

Une qualité d'impression sans pareil

Le PMF CX3641 peut non seulement imprimer et copier plus rapidement que la plupart de ses concurrents, grâce à sa technologie d'impression couleur Haute définition (HD) et sa résolution d'impression de 1 200 x 1 200 ppp, il est sans pareil quant à la qualité de ses impressions.

La technologie d'impression couleur HD permet d'imprimer des couleurs plus intenses et plus saturées avec plus de détails et un positionnement de toner plus précis que ceux qui sont offerts par les imprimantes couleur ordinaires. Ce processus unique en quatre étapes assure une impression de haute qualité avec une qualité d'impression époustouflante même sur du papier standard de bureau. Cette technologie comprend :

- 1. Des têtes d'impression DEL à plusieurs niveaux :** Elles contrôlent systématiquement la quantité de toner appliquée à chaque point – accroissant l'intensité de la couleur. Les têtes d'impression DEL à plusieurs niveaux peuvent afficher 256 degrés d'intensité ce qui permet de préserver les détails nets de l'image et de maximiser la fidélité des couleurs.
- 2. Un toner microfin :** La grande gamme de couleurs et la densité des pigments du toner de couleur garantissent que les documents imprimés sont bien nets, détaillés et brillants, grâce à :
 - Une plus grande stabilité des points et un positionnement plus précis du toner
 - Des niveaux moins élevés de granulation et des détails plus nets
 - Un fini lustré de haute qualité
- 3. La technologie Uni-passe CouleurMC:** Dans ce procédé, le papier suit un tracé simplifié passant sous quatre têtes d'impression en ligne – une pour le cyan, le magenta, le jaune et le noir (CMJN) – puis sous le fixateur pour être ensuite remis à l'utilisateur. Simple, efficace et rapide.
- 4. Système de contrôle de l'imprimante :** chaque imprimante comprend des logiciels et du matériel qui assurent :
 - Un réglage automatique pour une qualité d'impression optimum
 - Un alignement automatique pour des images claires et nettes à chaque fois
 - Une vérification automatique des couleurs avec échantillonnage utilisant Photo Enhance pour une qualité photo professionnelle.
 - Un réglage automatique du grammage des supports pour divers types de papier, ce qui élimine la configuration manuelle tout en maintenant la plus haute qualité



Optez pour la plus grande flexibilité dans votre choix d'un média

Avec le PMF CX3641, vous pouvez imprimer des rames de rapports et de présentations frappantes avec des graphiques en couleur; des brochures sur du papier dont le grammage peut atteindre 307 gmc; du publipostage sur des feuilles hydrofuges résistant aux déchirures; des acétates; et même des bannières de 12,9' par 47,24' qui ne manqueront pas d'attirer l'attention. Utilisez du papier acheté dans les magasins ou choisissez le dans la collection de supports – contrôlés et éprouvés – disponibles auprès de votre vendeur agréé de PMF d'OKI Printing Solutions.

Contrôlez les façons dont le CX3641 MFP est utilisé — et contrôlez vos résultats nets.



La sécurité est incorporée dans le EFI® Fiery® System Be— et elle est un élément essentiel du PMF CX3641 d'OKI Printing Solutions.

Une sécurité accrue pour les utilisateurs finals et l'entreprise

Le CX3641MFP est conçu pour vous offrir une tranquillité d'esprit. Les éléments de sécurité permettent aux utilisateurs et aux administrateurs de :

- Protéger les fichiers contre tout acte de piraterie grâce à un chiffrement 128-bit des fichiers SendMeMC.
- Empêcher des connexions non sécurisées sur des serveurs par un filtrage d'IP ou des dispositifs de blocage de port.
- Relier les restrictions d'accès à l'annuaire de messagerie électronique de l'entreprise (protocole LDAP) et exiger une authentification de l'utilisateur par mot de passe.
- Limiter les courriels transmis à partir du PMF avec requêtes approuvées ou refusées selon l'entrée de mots de passe valides pour le réseau.
- Contrôler les autorisations d'accès – comme la capacité d'imprimer/copier en couleur — en attribuant des Numéros d'identification personnelle (NIP) et une authentification de l'utilisateur basée sur le protocole LDAP.
- Chiffrer des documents électroniques et des images latentes stockées sur le disque dur du PMF en écrasant les fichiers à l'aide de caractères¹ choisis au hasard au cours de plusieurs passes.

Améliorer encore plus vos résultats nets

Grâce à sa fiabilité remarquable, ses consommables de longue durée et ses coûts peu élevés par impression et par copie (comparés à ceux de la concurrence), le PMF CX3641 vous assure une exploitation économique ainsi qu'un rendement exceptionnel du capital investi. Vous contrôlerez les coûts d'exploitation en :

- Supportant un seul appareil au lieu de plusieurs
- Stockant moins d'approvisionnements de remplacement
- Réduisant les interruptions de service

Même avec tous les avantages centrés sur la couleur qui sont inclus dans le PMF CX3641, les utilisateurs n'ont pas à payer plus qu'ils ne le feraient pour une impression/copie en noir et blanc. Considérant son coût peu élevé pour de l'impression monochrome, le PMF CX3641 représente une mise à niveau idéale pour les PMF monochromes courants.

Profitez d'une expertise technique et d'un soutien sans pareil

Vous pouvez vous attendre à un soutien total de la part de votre vendeur agréé de PMF d'OKI Printing Solutions. Si vous avez besoin d'une aide technique n'importe quand, vous pouvez parler à un expert en direct disponible 24/7/365 en composant le 800.OKI.DATA (800.654.3282) sans frais.²

Le CX3641MFP d'OKI Printing Solutions: MFP: une redéfinition de la couleur



Les consommables de longue durée d'OKI Printing Solutions se traduisent par des coûts d'exploitation plus bas et de meilleurs résultats nets.

¹La fonctionnalité Fiery Secure Erase fournit une assurance de sécurité ISO-15048 des critères communs au système Fiery qui est branché; en agrément avec le NIST (National Institute of Standards and Technology).

² Disponible aux États-Unis et au Canada uniquement.

CX3641 MFP

Caractéristiques techniques

Imprimante

- **Vitesse d'impression** : jusqu'à 36 ppm en couleur; jusqu'à 40 ppm en monochrome¹
- **Processeur** : Intel® Celeron® EFI® X8e 1 GHz
- **Stockage des fichiers** : Disque dur 40 Go.
- **Résolution d'impression** : 1 200 x 1 200 ppp vraie
- **Coefficient d'utilisation** : Jusqu'à 150 000 pages par mois
- **Connectivité** : RJ-11, RJ-45; USB v2.0
- **Réseau I/F**: OkilAN® 10/1 00 Serveur d'impression Ethernet interne Base-T standard
- **Emulations**: PCL® 5c, PCL 6; Adobe® PostScript®3TM standard (Adobe 3017); Impression PDF directe (Windows® OS seulement)
- **Systèmes d'exploitation** : autonome et réseau – Windows Vista® (32-/64-bit), XP, Serveur 2003 (32-/64-bit), 2000; Mac® OS X 10.4.3 et plus récent
- **Polices de caractères résidentes** : 136 polices Adobe PostScript; 45 polices PCL
- **Polices Bitmap (PCL) Fonts**: Line printer, OCR-A and OCR-B

Copieur

- **Vitesse de copie**: jusqu'à 36 cpm en couleur et 40 cpm en monochrome¹
- **Durée d'impression de la première copie** : aussi rapide que 12 sec. en couleur; 11 sec. monochrome
- **Durée de réchauffage** : moins de 30 secondes
- **Panneau de l'opérateur** : 8.4 po2. Écran ACL tactile; Interface utilisateur graphique pleine couleur
- **Résolution de la copie** : 600 x 600 ppp
- **Modes de copie** : mixe, texte, photo, haute résolution
- **Cadrage de la copie** : 13 configurations préétablies
- **Rapport du zoom** : de 25% à 400% en incréments de 1%
- **Contrôle de la densité/netteté** : 11 niveaux (plus clair/plus foncé)
- **Contrôle de l'intensité de la couleur** : 11 niveaux + 4 configurations couleur préétablies
- **Retrait de l'arrière plan** : 11 niveaux
- **Sélection de la quantité de copies** : 1– 999 copies à partir de l'original
- **Caractéristiques de la copie** : Dimensions variées des supports, cadrage automatique, montée àX, effacement bordure/centre, luminosité, copie livre, Job Build, Job Offset, recto-verso, changement automatique de bac d'alimentation, décalage de marge
- **Détection automatique de la dimension/orientation de la page** : fait la différence entre lettre/ministre, lettre/paysage, lettre/portrait et format tabloïd originaux

Numériseur par balayage

- **Type de numérisation** : recto-verso alimentation uni-passe (l'ADF numérise les deux côtés en même temps)
- **Méthode de numérisation**: capteur CCD couleur; intensité des couleurs 24-bit
- **Numérisation vers ECM**: EFI SendMe™ embedded optional ECM connectors
- **Numérisation vers messagerie électronique/numérisation vers fichier**

Formats de fichiers	PDF, TIFF, M-TIFF, JPEG, PCX, MSTM Word
Protocoles	SMTP, POP3 FTP
Authentification du serveur de messagerie	LDAP, niveau utilisateur, Kerberos/simple
Authentification Types de serveurs	MS Active Directory 2000/2003, Lotus® Domino® R6.5, MS Exchange 2000/2003

Télécopieur Super G3 en option

- **Vitesse du modem** : 33.6Kbps
- **Vitesse de transmission** : 3 sec./pg.²
- **Résolution de la télécopie** : Standard 200 x 100 ppp; Fine 200 x 200 ppp; Photo 200 x 200 ppp Transmission diffusée : 100 stations max.

- **Fonctions de télécopie** : composition à 10 touches, appel en mémoire directe, composition abrégée, composition pour groupes (10 groupes max.), recomposition automatique, transmission différée
- **Modes de compression de fichiers** : MH, MR, MMR

Gestion du réseau

- **Protocole automatique et commutation de ports**
- **Support IPv6 et support SSL**: IP sur SSL, LDAP sur SSL
- **Support SNMP v3**
- **IP automatique** : DHCP et BOOTP
- **Support NDS et SMB**
- **Compatible avec AppleTalk® et NetWare 6 : IPP, impression passerelle NDDS, pointez et imprimez**
- **Port 9100 (avec support BiDi)**
- **Support IPP**
- **Support Bonjour** (anciennement Rendezvous)

Mémoire du système

- **Mémoire vive Imagerie Standard/Maximum** : 1 Go
- **Mémoire vive du tampon de numérisation** : 128 Mo
- **Mémoire vive du traitement d'image** : 384 Mo
- **Mémoire flash du numériseur** : 512 Ko

Manutention du papier

- **Numériseur ADF** : Jusqu'à 100 feuilles, 16 lb. – 28 lb. bond (80 gmc)
- **Alimentation papier de l'imprimante** : 2 120 feuilles standard (1 bac de 530 feuilles + 1 bac grande capacité de 1 590 feuilles)
- **Alimentation manuelle** : 230 feuilles – étiquettes d'adresse, enveloppes, bannières allant jusqu'à 12,9" x 47,24" (32.7 cm x 120 cm)
- **Poids du papier** : Bacs 1 à 4 – 17 lb. bond–80 lb. couverture (64–216 gmc); Bac polyvalent – 17 lb. bond–170 lb. index (64–307 gmc); duplex – 20 lb. bond–65 lb. couverture (75–188 gmc) pour lettres et feuilles de tabloïd.
- **Impression recto-verso automatique** : Impression standard des deux côtés

Finitions en option

- **Caractéristiques** : Feuilles classées/non classées, agrafées, poinçonnées, reliées
- **Nombre de bacs** : 2
- **Capacité de papier** : 1 000 feuilles
- **Dimensions des feuilles** : Jusqu'à 11" x 17"
- **Nombre maximum de feuilles àagrafer** : 50 feuilles
- **Positions d'agrafage** : Simple et agrafes multiples; en bordure ou au centre (point sellier)

Unité de poinçonnage en option

- **Poinçonnage de trous** : deux ou trois

Environnement

- **HxLxP sans finisseur** : 54,88" x 26,48" x 34,59" (139.3cm x67.2cm x87.8cm)
- **HxLxP avec finisseur** : 54,88" x 57,01" x 34,59" (139.3 cm x144.7 cm x87.8 cm)
- **Hauteur avec numériseur entièrement déployé** : 71,43" (181,3 cm)
- **Poids sans finisseur** : 434,31 lb. (197 kg)
- **Poids avec finisseur** : 601,86 lb. (273 kg)
- **Consommation électrique** : 750W typique, 1500W en période de pointe, 200W (en moyenne) au repos, Mode d'économie d'électricité : <80W
- **Niveau de bruit** : En fonctionnement : 58 dB(A) ou moins, en attente : 42 dB(A) ou moins, en mode d'économie d'électricité : 28 dB(A) ou moins
- **Conformité au programme Energy Star** : Oui

Pour plus de renseignements concernant le CX3641MFP et les fournitures y compris les programmes de services prolongés OKIcare® : 1.800.OKI.DATA (800.654.3282).³

¹ Feuilles format Lettre. Les résultats publiés de la performance sont basés sur des essais effectués en laboratoire. Les résultats d'essais effectués individuellement peuvent varier.

² Basé sur ITU-T Test Chart#1.

³ Disponible uniquement aux États-Unis et au Canada.



OKI DATA AMERICAS, INC.

USA
2000 BISHOPS GATE BLVD.
MOUNT LAUREL, NJ 08054-4620
TEL: 800.OKI.DATA (800.654.3282)
FAX: 856.222.5320

CANADA
2735 MATHESON BLVD. EAST
MISSISSAUGA, ONTARIO L4W 4M8
TEL: 905.238.4250
FAX: 905.238.4421

LATIN AMERICA
2000 BISHOPS GATE BLVD.
MOUNT LAUREL, NJ 08054-4620
TEL: 856.231.0002
FAX: 856.222.5071

OKI DATA DE MÉXICO, S.A. DE C.V.
MARIANO ESCOBEDO, 748 8º PISO
COL. NUEVA ANZURES C.P. 11590
MÉXICO, D.F.
TEL: 55.5263.8780
FAX: 55.5250.3501

OKI DATA DO BRASIL INFORMÁTICA LTDA.
AV. ALFREDO EGÍDIO DE SOUZA ARANHA, 100
BLOCO C – 4º ANDAR
04726-170 – SÃO PAULO – SP – BRASIL
TEL: 11.3444.3500
FAX: 11.3444.3502

WWW.OKIPRINTINGSOLUTIONS.COM

Specifications are subject to change without notice.

© 2008 Okidata Americas, Inc. OKI Reg. T.M., M.D., OKIcare, OkilAN Reg. T.M., Oki Electric Industry Co., Ltd. Single Pass Color T.M. and design Reg. T.M., Oki Data Corp. EFI, Fiery Reg. T.M., ColorWise, Command WorkStation, SpotOn, Hot Folder T.M. EFI Inc. Adobe, PostScript, Acrobat Reg. T.M., PostScript 3 T.M., Adobe Systems Inc. Microsoft, Windows, Windows NT Reg. T.M., Microsoft Corp. PCL, Reg. T.M., Hewlett-Packard Co. Apple, Mac, ColorSync Reg. T.M., Apple Inc. Intel Reg. T.M., Intel Corp. ENERGY STAR Reg. T.M., U.S. EPA. USB-Logo T.M. Universal Serial Bus Implementers Forum, Inc.

Printed in the USA

MS15902/0308

OKI®
PRINTING SOLUTIONS